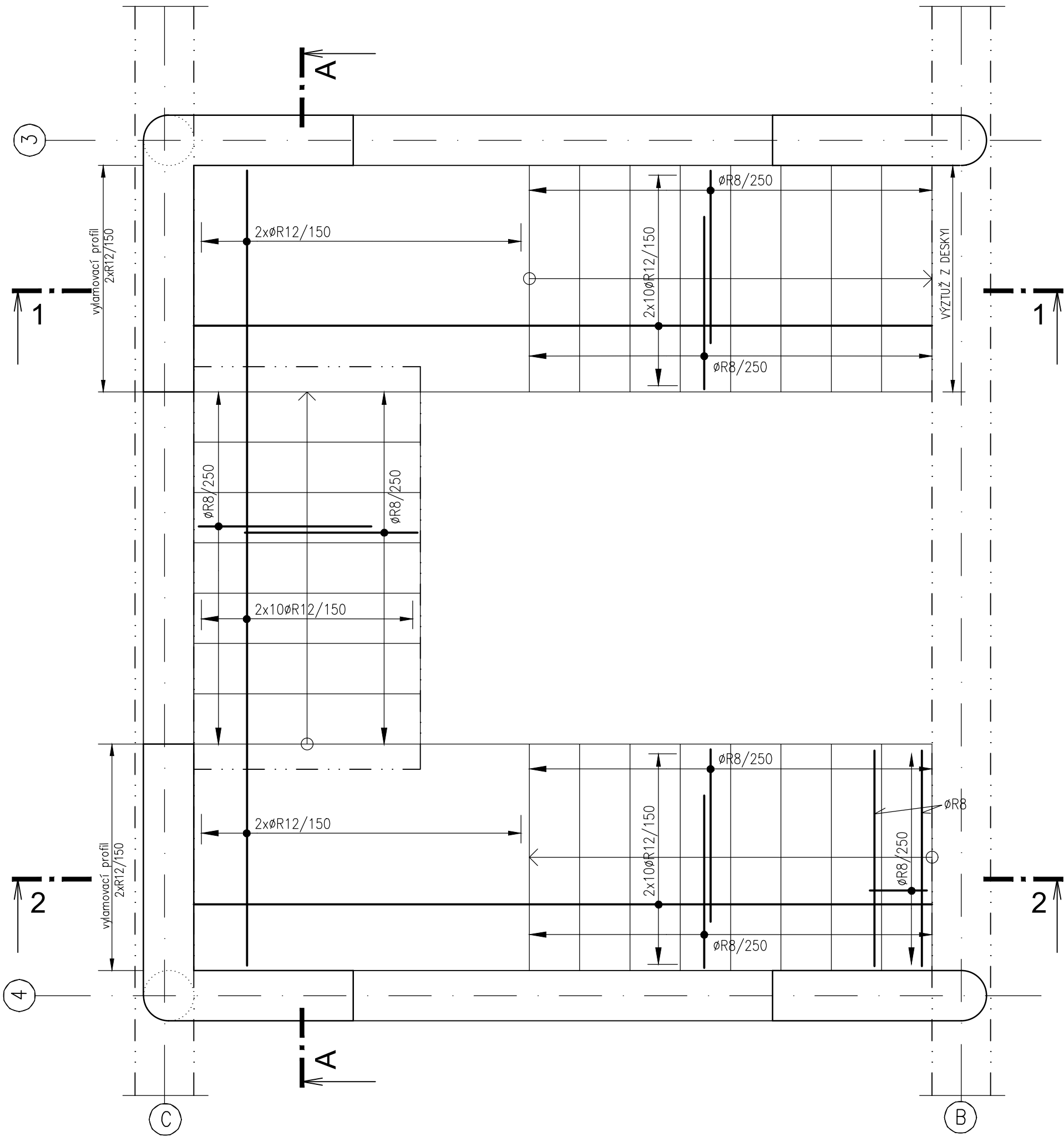
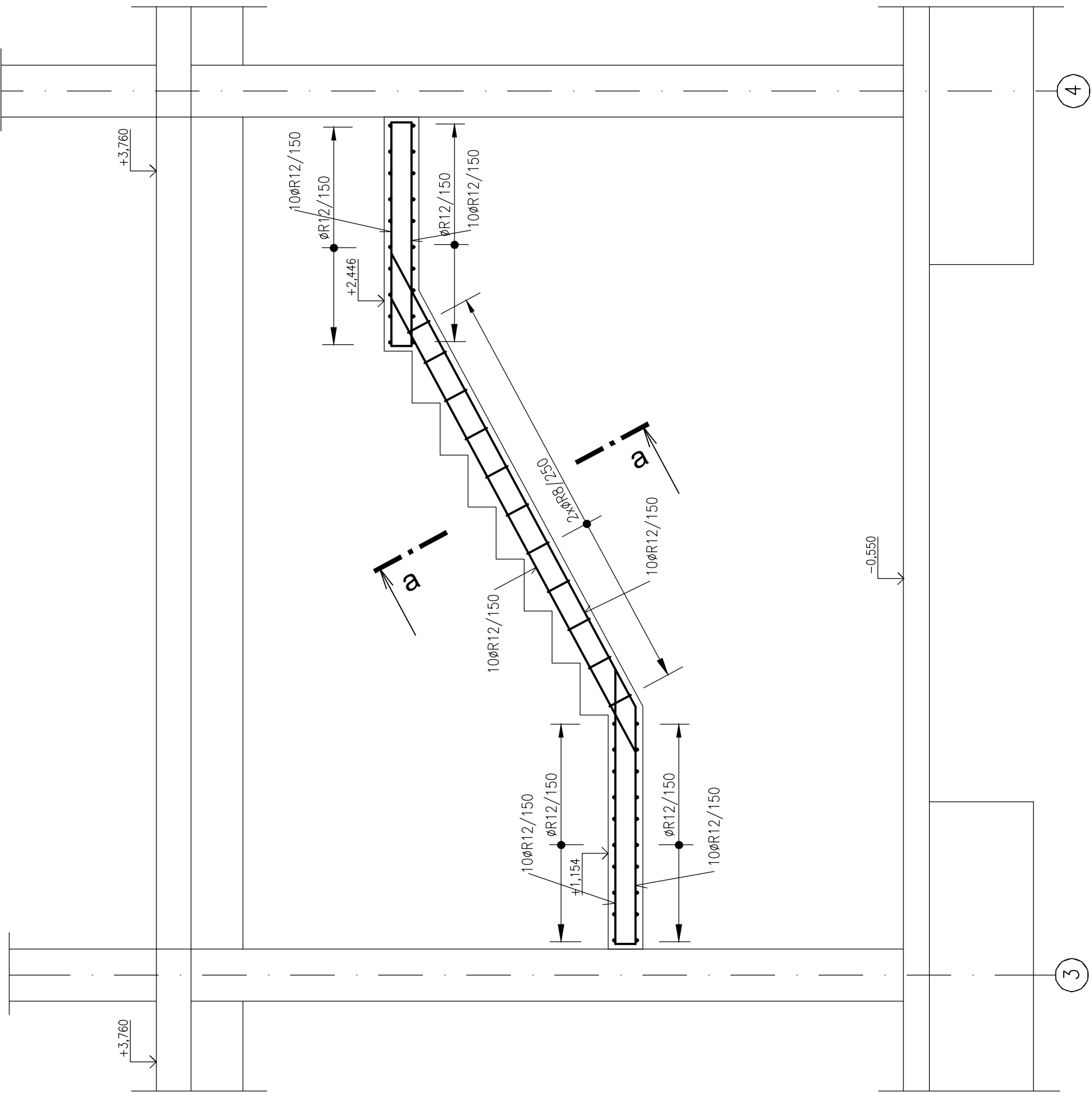


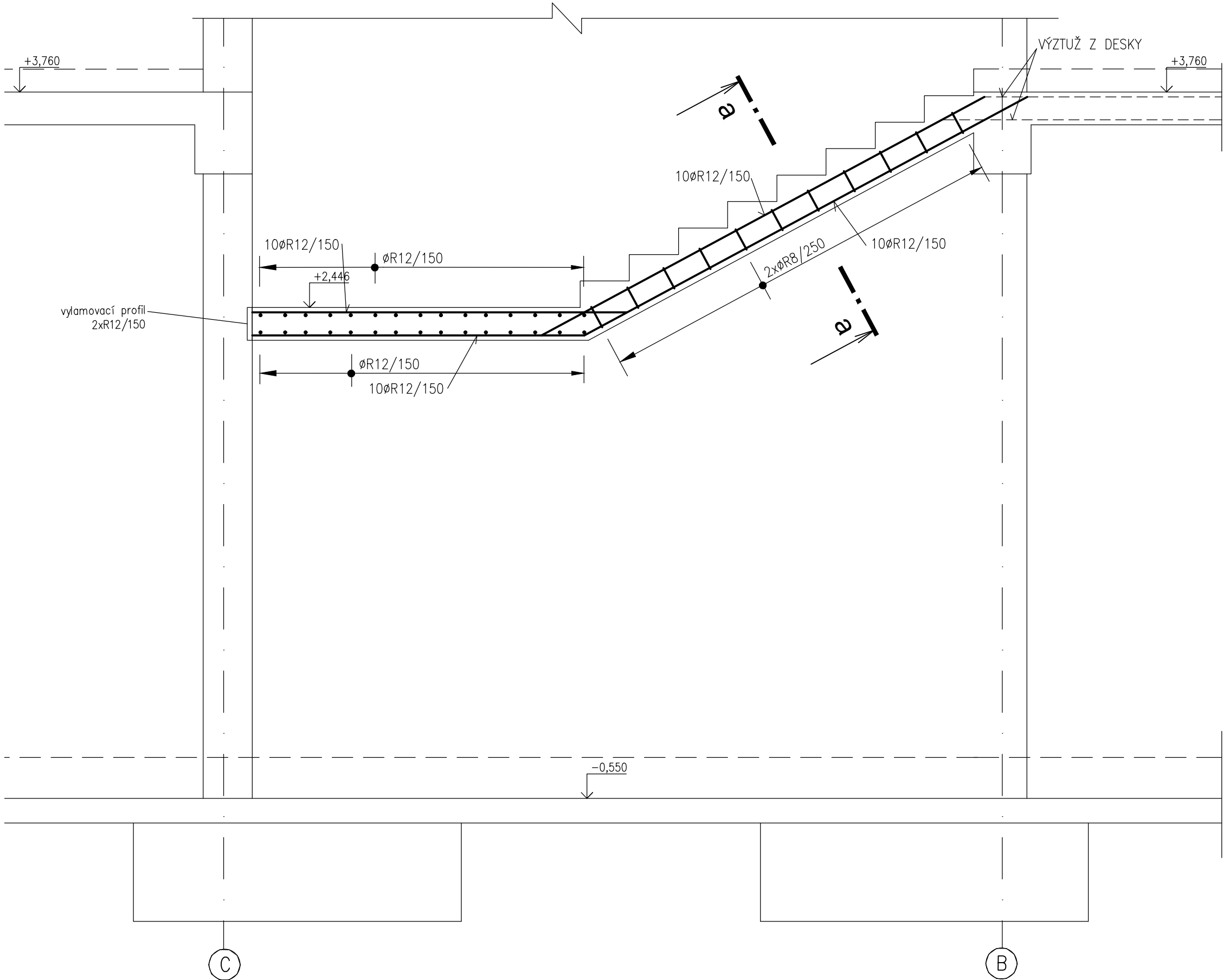
VÝKRES VÝZTUŽE MONOLIT. SCHODIŠTĚ SCH1
PŮDORYS 2.NP M 1:25



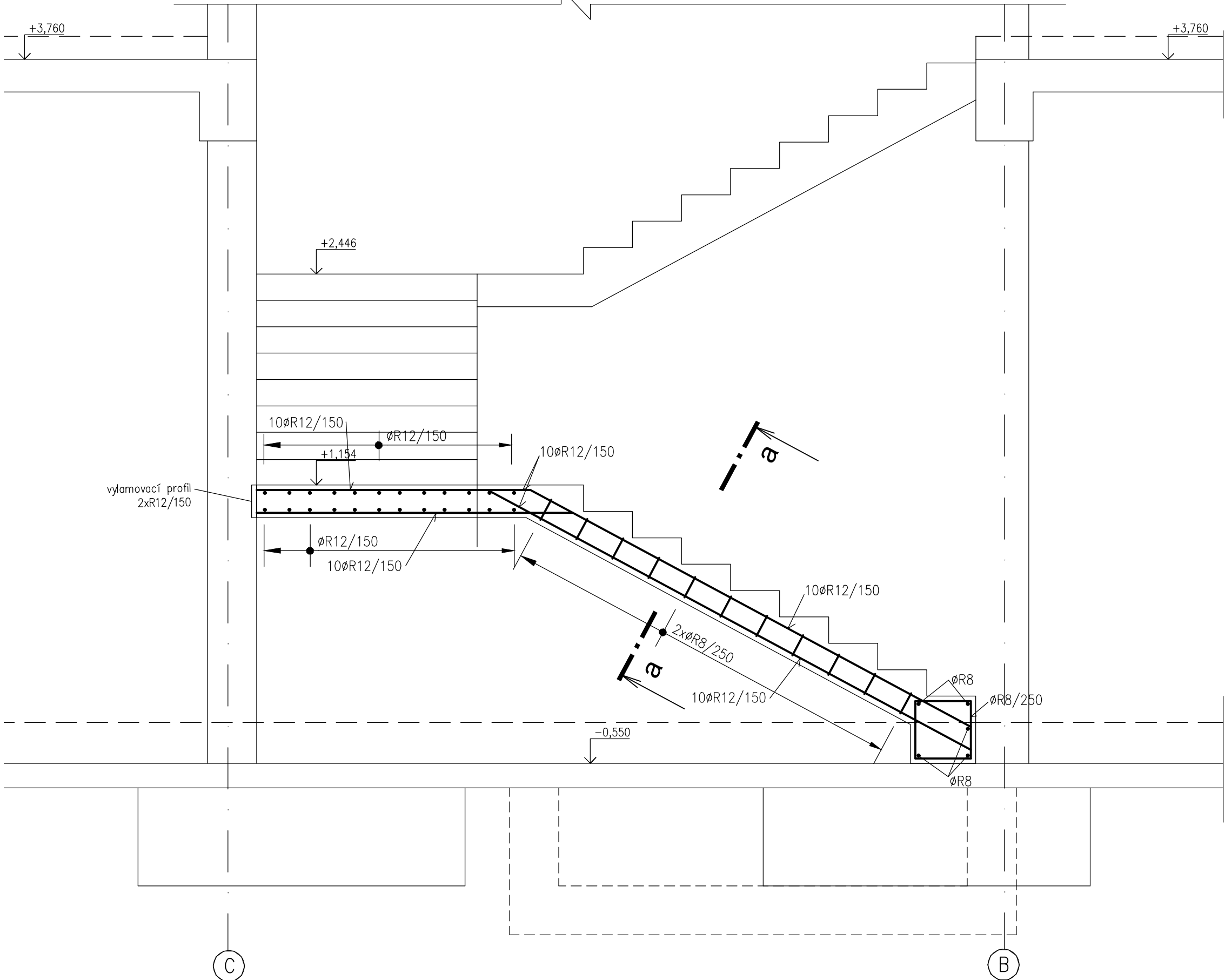
ŘEZ A-A



ŘEZ 1-1



ŘEZ 2-2



VYZTUŽENÍ:
MONOLITICKÉ SCHODIŠTĚ - 260 kg/m3

- MATERIÁL:**
BETON
- C25/30 XC1 - stěny ze ztraceného bednění
 - C30/37 XC1 - stropní deska, průvlaky, sloupy
 - C30/37 XC1 - pohledový beton PB3
 - C25/30 XC2, XF1 - schodiště-pohledový beton PB3
 - C20/25 XC1 - základy
 - C12/15 - ztracené bednění
 - OCEL S235 - podkladní beton
- OCEL S235 - třída provedení exc2
VÝZTUŽ B500B

PROJEKT JE ZPRACOVÁN PRO VÝBĚR DODAVATELE. PŘED PROVÁDĚNÍM STAVBY JE NUTNÉ
VYPRACOVAT DÍLENSKOU DOKUMENTACI!!!

ZODPOVĚDNÝ PROJEKTANT: ING. MARTIN ŠABATA			
PROJEKTANT: ING. MARTIN ŠABATA			
HLAVNÍ PROJEKTANT:			
INVESTOR: město Česká Třebová			
NÁZEV AKCE: MĚSTSKÁ KNIHOVNA Česká Třebová č.p.452			PŘÍLOHA
STUPEŇ PD: DPS	ZAK. Č.: 620/23	DATUM: 07/2023	
STAVEBNÍ OBJEKT: SO 01 KNIHOVNA		PROFESE: STAVEBNĚ-KONST. ŘEŠENÍ	Č.VÝKRESU
VÝKRES: VÝZTUŽ ŽB MONOLIT. SCHODIŠTĚ SCH1			D.1.2.2.17